

矢倉沢往還1 *Night*

2026年4月11日(土)~12日(日)

緊急連絡先 090-5122-2019

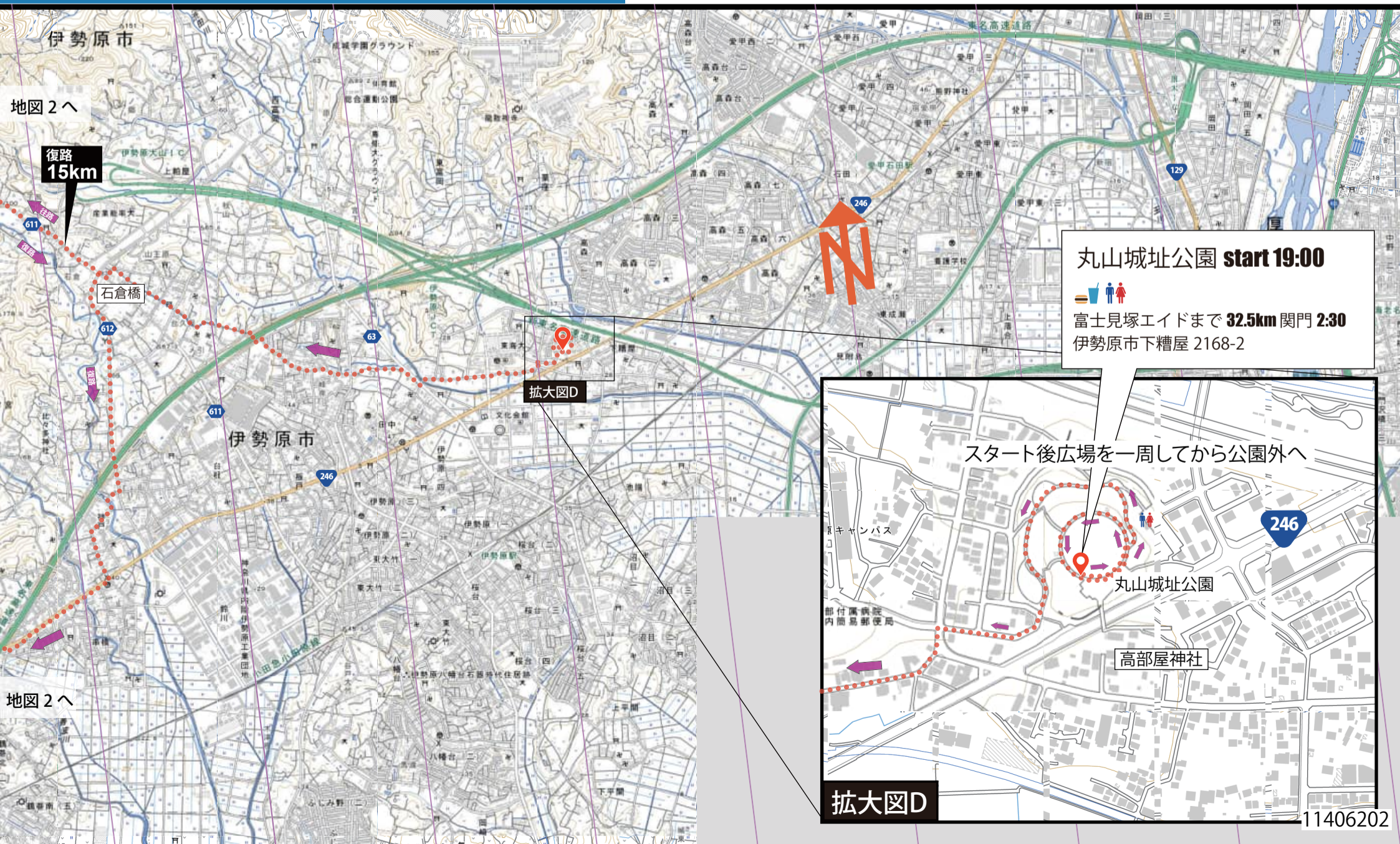
NPO法人
小・江戸大江戸トレニックワールド

この地図は国土地理院の標準地図（電子地形図（タイル））を使用して作成しています。

Stay **STRONG**

STRONG HEART

SIMPLE NATURAL & TOUGH





大山阿夫利神社の境内、特に「大山寺から下社の間」は往復共に**歩行区間**です。絶対に走ってはいけません。更に「こま参道」は**徐行区間**です。スピードに注意して一般来訪者に配慮してください。

矢倉沢往還² *Night*

2026年4月11日(土)~12日(日)

緊急連絡先 090-5122-2019

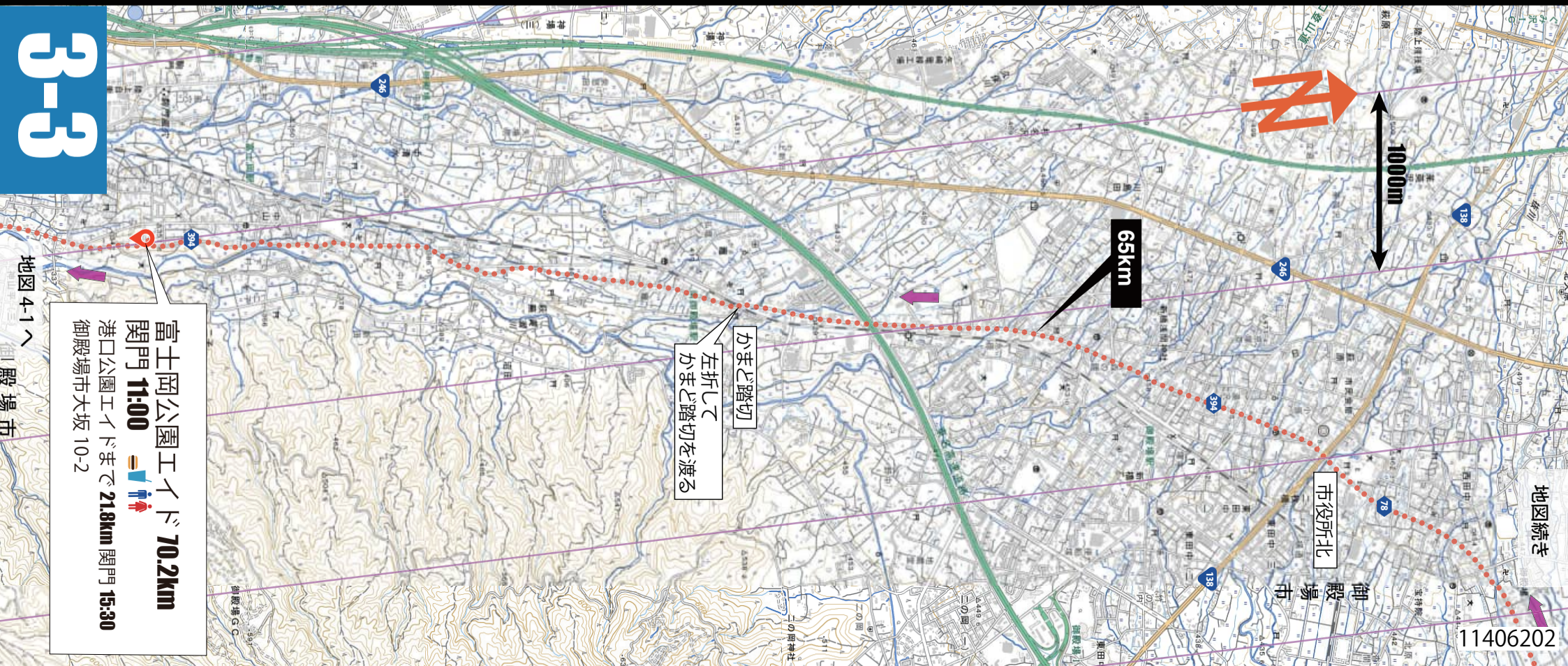
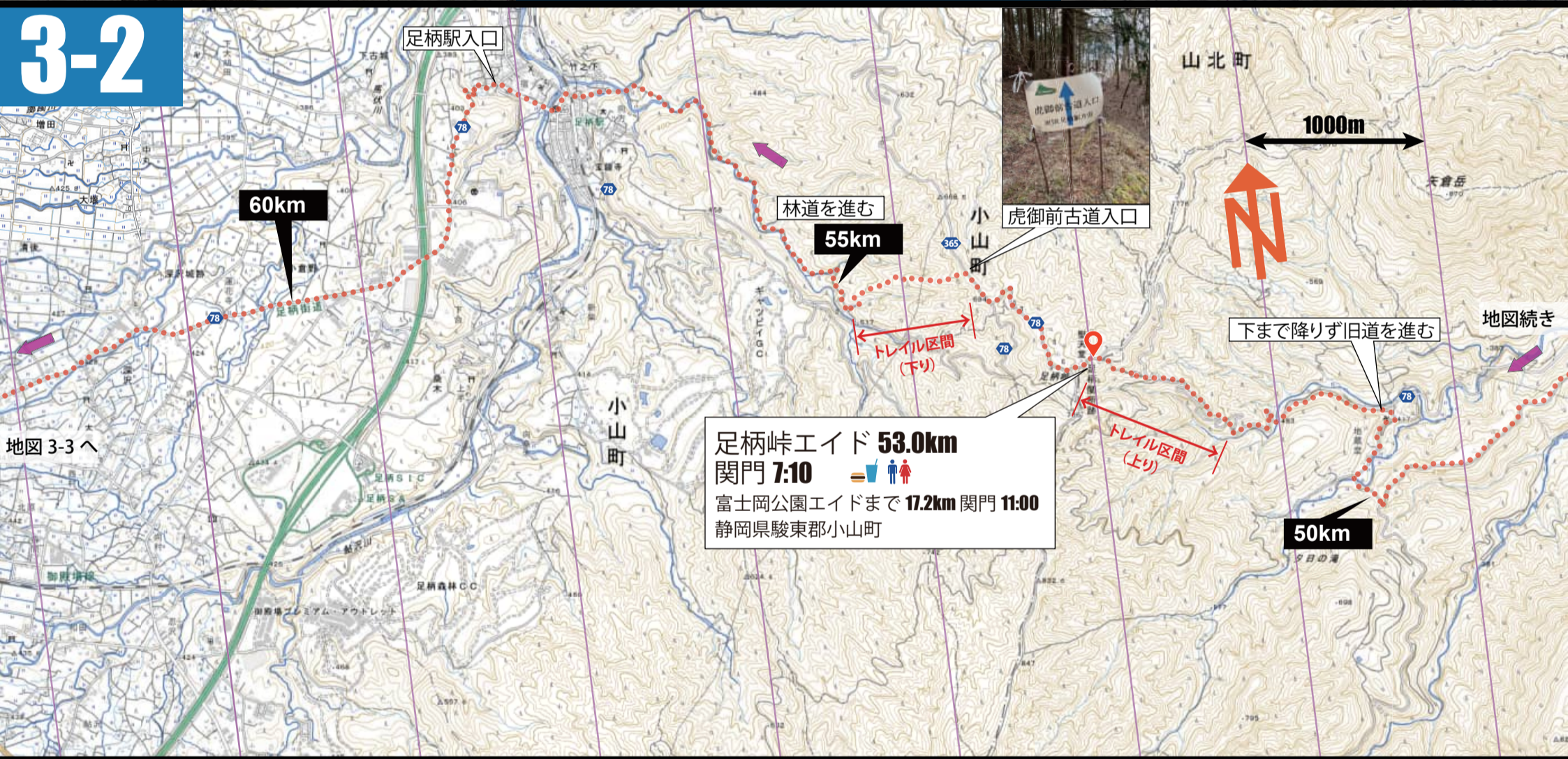
NPO法人 小・江戸大江戸トレニックワールド

この地図は国土院の標準地図（電子地形図（タイル））を使用しています。

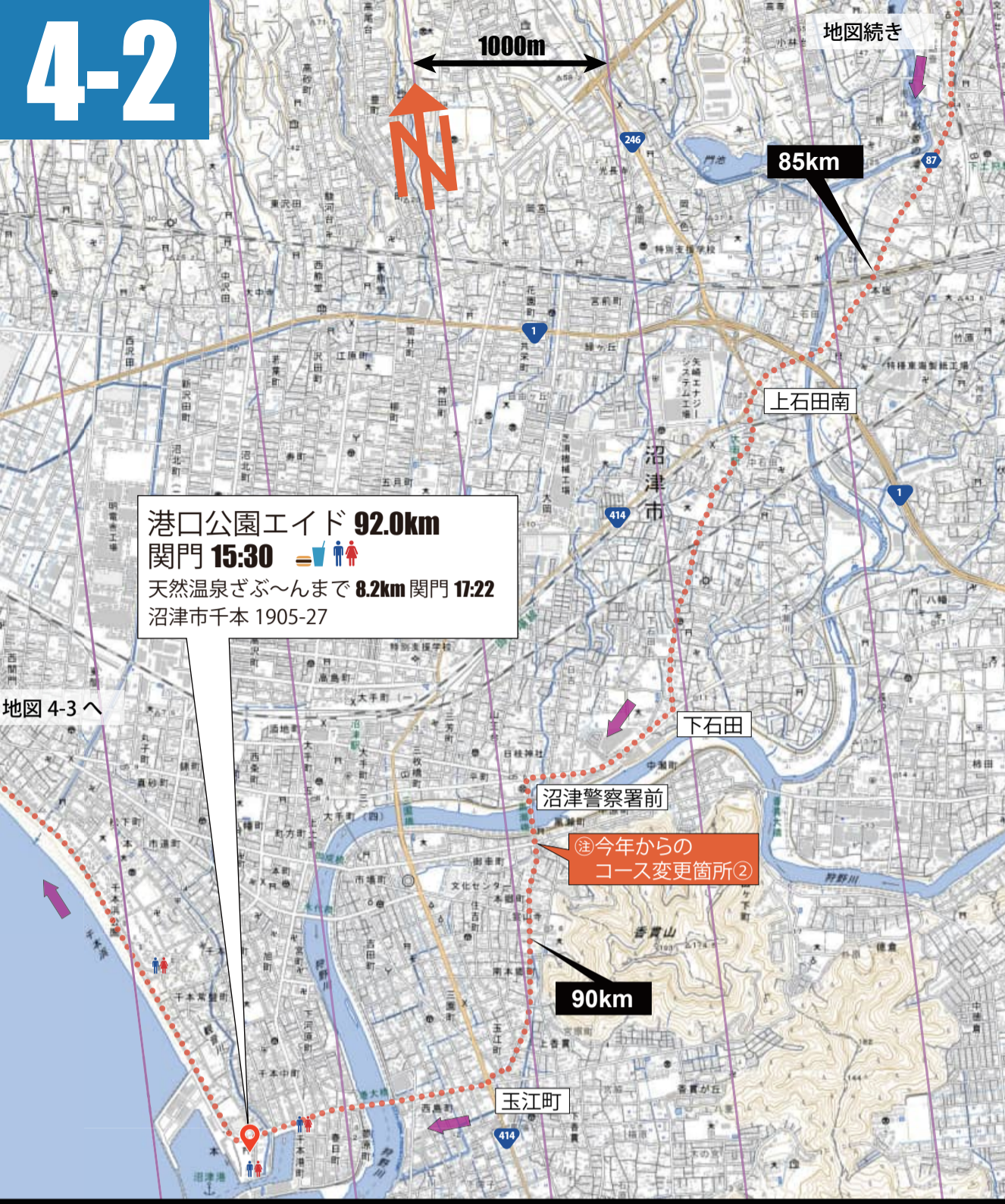
みどころ
矢倉沢往還
古道解説

富士見塚エイド 32.5km
 関門 2:30
 足柄峠エイドまで 20.5km 関門 7:10
 神奈川県足柄上郡大井町篠窪





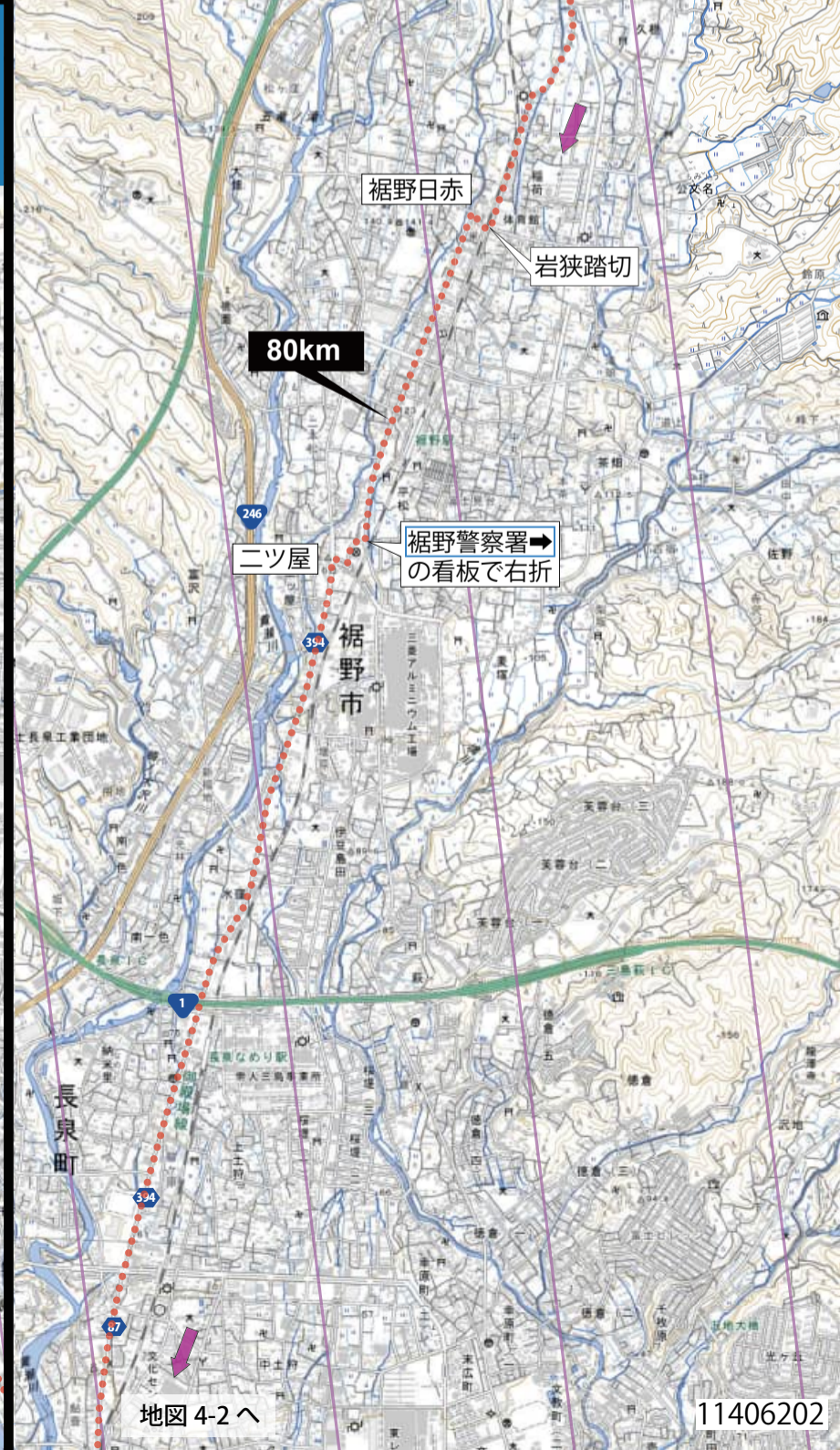
4-2



4-1



4-3



矢倉沢往還 4 Night

2026年4月11日(土)~12日(日)

緊急連絡先 090-5122-2019

NPO法人 小江戸大江戸トレニックワールド

この地図は国土院の標準地図(電子地形図(タイル))を使用しています。